

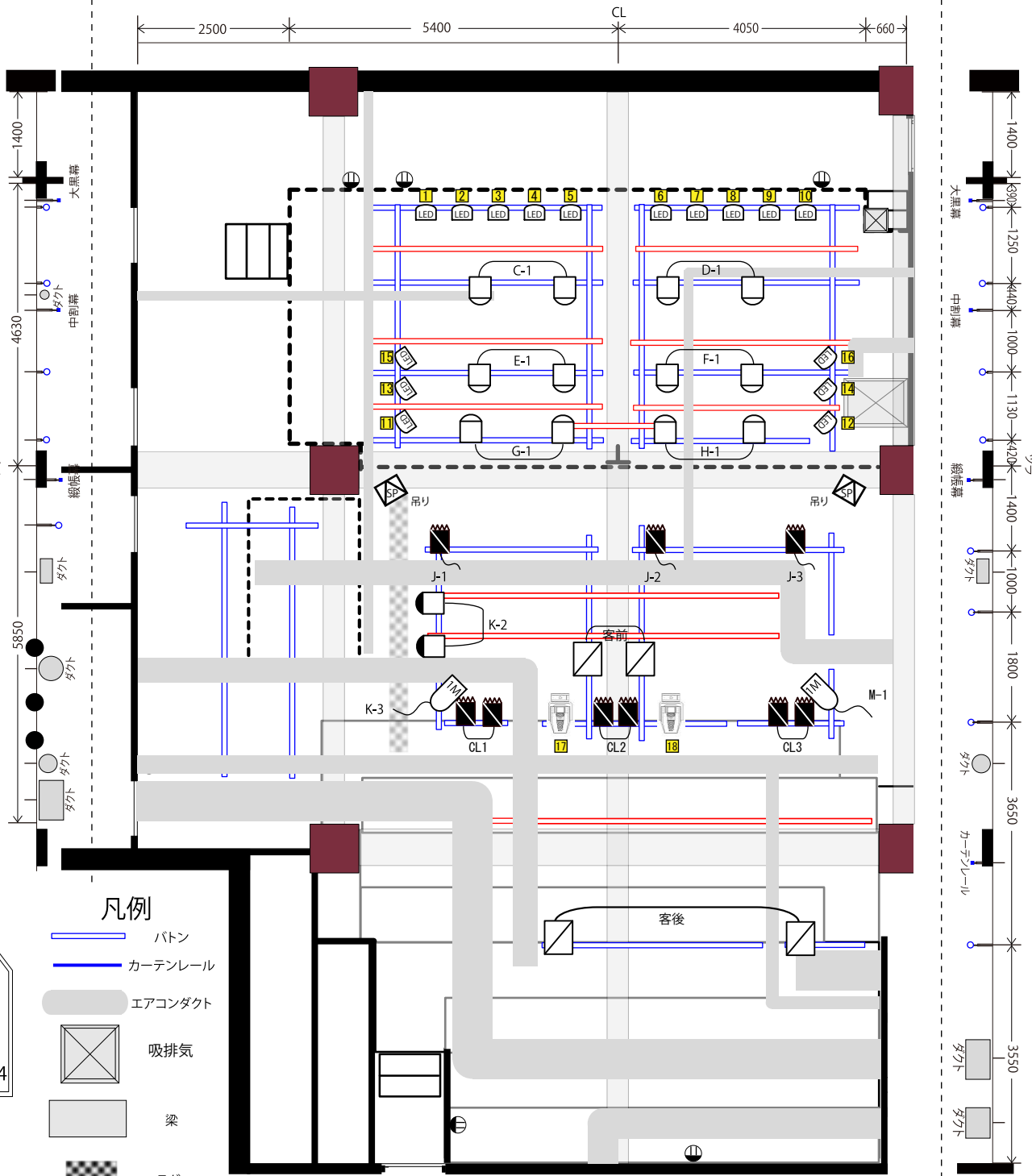
調光卓:【Zero88】FLX S48
 マルチファンクションフェーダーx48
 プレイバック x97
 (各サブマスタ & フルキュースタック機能付)
 98グループ/98パレットx4
 (カラー/ビームシェイプ/ポジション/エフェクト)

電源:単相三線 200A
 ユニット:36回路(1口2KW)

【劇場機材】 常設

- ◎ □ Qスポ-500W 12台
 - ▽ FQF-500W (バンドアあり) 9台
 - □ FS-6-500W 2台
 - ▽ アッパーライト300W(客電)
 - TM PAR64(M) 1KW 2台
 - LED LED Par64 16台
 - Cyan 2000 2台
- ※他オプション機材あり

※基本仕込み・シュートを変更した場合は
 公演終了時に復旧をお願いします。



凡例

- バトン
- カーテンレール
- エアコンダクト
- 吸排気
- 梁
- ラダー

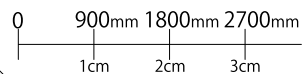
道頓堀 ZAZA

HOUSE 照明常仕込図

Ver. 5.3

TEL:06-6212-3005 FAX:06-4963-2244

縮尺:1/100



| | |
|-----|---------------|
| A-1 | |
| A-2 | |
| A-3 | |
| B-1 | |
| B-2 | |
| B-3 | |
| C-1 | 下手奥◎×2 |
| C-2 | |
| C-3 | |
| D-1 | 上手奥◎×2 |
| D-2 | |
| D-3 | |
| E-1 | 下手中◎×2 |
| E-2 | |
| E-3 | |
| F-1 | 上手中◎×2 |
| F-2 | |
| F-3 | |
| G-1 | 下手前◎×2 |
| G-2 | |
| G-3 | |
| H-1 | 上手前◎×2 |
| H-2 | |
| H-3 | |
| I-1 | |
| I-2 | |
| I-3 | |
| J-1 | 1:CL1下手 FQF |
| J-2 | 1:CL2センター FQF |
| J-3 | 1:CL3上手 FQF |
| K-1 | |
| K-2 | CLサブステ (フレネル) |
| K-3 | CL下手PAR64(1M) |
| L-1 | |
| L-2 | |
| L-3 | |
| M-1 | CL上手PAR64(1M) |
| M-2 | |
| N | |
| CL1 | 2:CL1下手 FQF |
| CL2 | 2:CL2センター FQF |
| CL3 | 2:CL3上手 FQF |
| 客電奥 | 客電奥×2(客席後方) |
| 客電前 | 客電前×2(舞台側) |
| O1 | |
| O2 | |
| O3 | |

LEDアドレス

| | |
|----|-----|
| 1 | 100 |
| 2 | 106 |
| 3 | 112 |
| 4 | 118 |
| 5 | 124 |
| 6 | 130 |
| 7 | 136 |
| 8 | 142 |
| 9 | 148 |
| 10 | 154 |
| 11 | 160 |
| 12 | 166 |
| 13 | 172 |
| 14 | 178 |
| 15 | 184 |
| 16 | 190 |
| 17 | 256 |
| 18 | 273 |